

Respijtzorg: vervangende mantelzorg

Voorbeelden van respijtzorg

Dagopvang Wmo, Wlz, Jeugdwet

- > Ontmoetingscentrum dementie
- > Zorgboerderij



Logeeropvang Wmo, Wlz, Jeugdwet

- > Logeerhuis
- > Zorghotel
- > Gastgezin



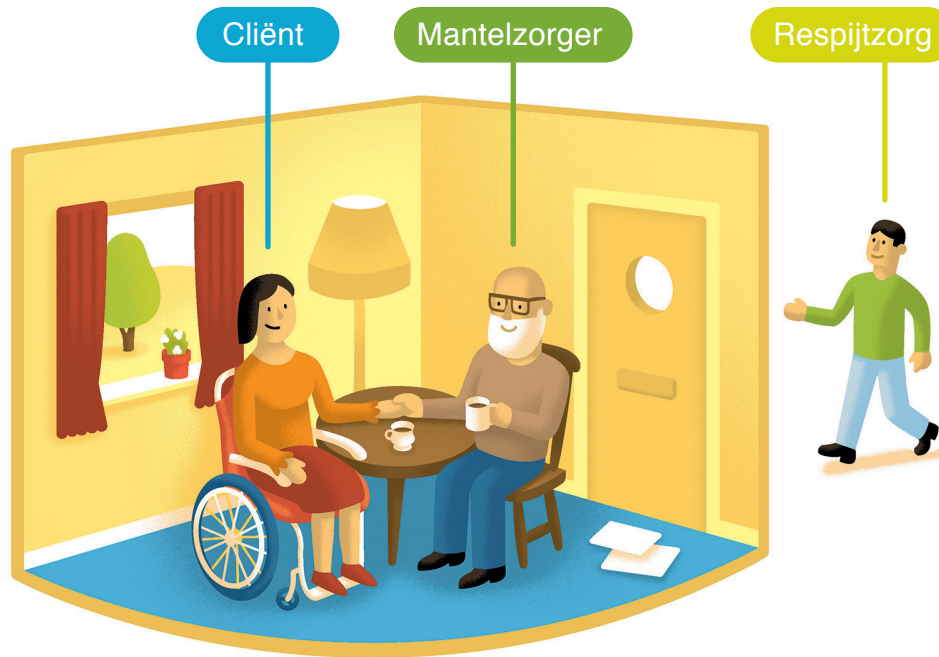
Aanwezigheidszorg Wmo, aanv. verzekering

- > Een vrijwilliger aan huis



Mantelzorg
kan er even uit

Respijtzorg is een tijdelijke en volledige overname van zorg met als doel de mantelzorg een adempauze te geven. Mantelzorgers kunnen zo de zorg langer volhouden en zelf nieuwe energie opdoen.



'Respijtzorg light' Wmo

- > Activiteiten samen, met mogelijkheid om de zorg los te laten



Professionele thuiszorg Zvw

- > Huisarts
- > Wijkverpleegkundige



Regelingen

Wmo Wet maatsch. ondersteuning
Per persoon wordt bepaald wat de passende respijtzorg is.

Voor wie > Ontlasten van cliënt én mantelzorg
Aanvragen bij > Gemeente

Jeugdwet

Logeeropvang voor kinderen die permanent toezicht nodig hebben (meer dan gebruikelijke zorg).

Voor wie > Ontlasten van cliënt én mantelzorg
Aanvragen bij > Gemeente

Wlz

 Wet langdurige zorg

Logeeropvang voor mensen die permanent (medisch) toezicht nodig hebben.

Voor wie > Cliënt; thuiswonend met CIZ-indicatie
Aanvragen bij > Zorginstelling

Zvw

 Zorgverzekeringswet

Een wijkverpleegkundige of huisarts neemt tijdelijk thuis de zorg over als de mantelzorg uitvalt. Basispakket.

Voor wie > Cliënten met zware medische zorg
Aanvragen bij > Huisarts

- > Aanvullende verzekering
Voor vervangende mantelzorg, vaak door vrijwilligers.
Voor wie > Mantelzorgers
Aanvragen bij > Verschilt per verzekeraar

Meer weten over respijtzorg? Kijk op www.expertisecentrummantelzorg.nl/respijtzorg